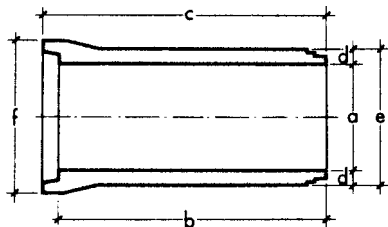


Betonrohre

40 KÜTUB-Rohre

Betonrohre bedeuten Sicherheit für morgen, mit verstärkten Rohrwandungen und integrierten Dichtungen garantieren sie absolute Wasserdichtigkeit.



KÜTUB-Rohre, unbewehrt, mit integrierter Dichtung

Nenndurchmesser a mm	Baulänge b mm	Rohrlänge c mm	Wanddicke d mm	Aussendurchmesser		Gewicht	
				Rohr e mm	Muffe f mm	kg/m	kg/Stk.
300	2500	2580	70	440	532	214	535
400	2500	2590	75	550	635	300	750
500	2500	2590	75	650	750	360	900
600	2500	2590	80	760	884	462	1155
700	2500	2600	90	880	1016	608	1520
800	2500	2600	100	1000	1128	768	1920
900	2500	2600	110	1120	1280	988	2470
1000	2500	2630	120	1240	1410	1172	2930

KÜTUB-Rohre, bewehrt, mit integrierter Dichtung

Nenndurchmesser a mm	Baulänge b mm	Rohrlänge c mm	Wanddicke d mm	Aussendurchmesser		Gewicht	
				Rohr e mm	Muffe f mm	kg/m	kg/Stk.
300	2500	2580	70	440	532	214	535
400	2500	2590	75	550	635	300	750
500	2500	2590	75	650	750	360	900
600	2500	2590	80	760	884	462	1155
700	2500	2600	90	880	1016	608	1520
800	2500	2600	100	1000	1128	768	1920
900	2500	2600	110	1120	1280	988	2470
1000	2500	2630	120	1240	1410	1172	2930

Betonrohre

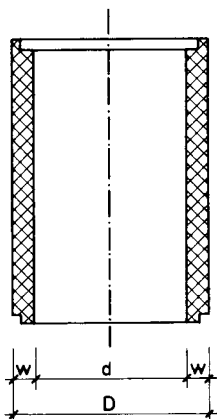
Schachtrohre

Formstücke

Betonrohre, Schachtrohre, Formstücke

101 Betonrohre

Baulänge L = 100 cm



Innen- ø d cm	w cm	Aussen- ø D cm	Gewicht kg/Stk.
10	2.8	15.6	27
12	2.8	17.6	31
15	3	21	41
20	3	26	52
25	3.5	32	75
30	4	38	100
40	5	50	160
50	6	62	250
60	7	74	348
70	7	84	410
80	8	96	500
100	9	118	740
125	10	145	1000

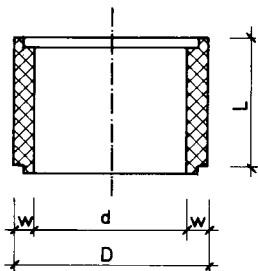
Baulänge L = 75 cm ab ø d 40 - ø d 100 cm

Preis dito Baulänge L = 100 cm

Betonrohre, Schachtrohre, Formstücke

102 Betonrohre

Baulänge L = 50 cm



Innen- ø d cm	w cm	Aussen- ø D cm	Gewicht kg/Stk.
10	2.8	15.6	14
12	2.8	17.6	16
15	3	21	21
20	3	26	26
25	3.5	32	37
30	4	38	50
40	5	50	80
50	6	62	125
60	7	74	174
70	7	84	205
80	8	96	250
100	9	118	370
125	10	145	500

103 Brunnenringe (Stumpenröhren)

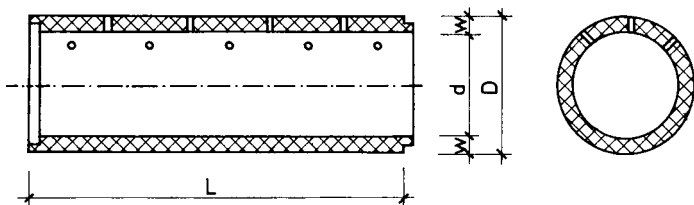
ø d Baulänge in cm

10	10	15	20	25	30	35
12	10	15	20	25	30	35
15	10	15	20	25	30	35
20	10	15	20	25	30	35
25	10	15	20	25	30	35
30	10	15	20	25	30	35
40	10	15	20	25	30	35
50	10	15	20	25	30	35
60	10	15	20	25	30	35
70	-	15	-	-	30	-
80	-	15	20	25	30	35
100	-	-	20	25	30	-
125	-	-	-	25	-	-

Betonrohre, Schachtröhre, Formstücke

104 Sickerrohre

Baulänge L = 100 cm



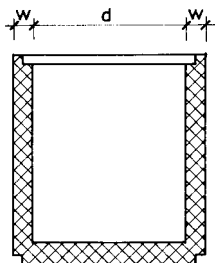
Innen- ø d cm	w cm	Aussen- ø D cm	Gewicht kg/Stk.	Anzahl Rohre pro Palett
10 ¹	2.8	15.6	25	42
12 ¹	2.8	17.6	28	36
15	3	21	38	30
20	3	26	50	20
25	3.5	32	66	–
30	4	38	95	–
40*	5	50	160	–
50*	6	62	245	–
60*	7	74	335	–

¹ Nur in 2 Reihen Sickerlöcher

* Nur auf Bestellung lieferbar

Betonrohre, Schachtröhre, Formstücke

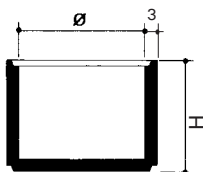
105 Betonrohre mit Boden



Innen- ø d cm	w cm	Höhe H 50 cm Gewicht kg	Höhe H 100 cm Gewicht kg
30	4	60	115
40	5	105	190
50	6	160	280
60	7	215	380
70	7	270	460
80	8	380	640
100	9	590	1000

Bodenstärke 7 – 10 cm

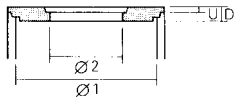
106 Bodenstücke



ø cm	H cm	w cm	kg Stk.
125	50	8	715
125	100	8	1115

Betonrohre, Schachtrohre, Formstücke

108 Abdeckplatten aufgesetzt, befahrbar



Radlast 5 t

Mit exzentrischer Aussparung für Beton-, Guss- oder BEGU-Deckel

Ohne Einsatzdeckel

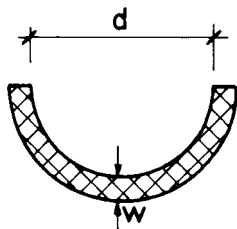
\varnothing^1 cm	Aussparung \varnothing^2 cm	D cm	U cm	Gewicht kg/Stk.
100	60	13	8	260
125	60	13	8	410

Betonrohre, Schachtrohre, Formstücke

117 Schalen (Längshalbe Röhren)

Baulänge L = 100 cm, unarmiert

Baulänge
50 cm



ø d cm	w cm	Gewicht kg/m	ø d cm
10	2.8	13	10
12	2.8	15	12
15	3	20	15
20	3	25	20
25	3.5	37	25
30	4	50	30
40	5	80	40
50	6	125	50
60	7	172	60
70*	7	200	70
80*	8	250	80
100*	9	375	100

* Nur auf Bestellung lieferbar

Schächte

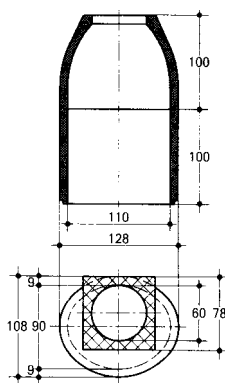
Betonkragen

Sammler

Schachtabdeckungen

121 Einstiegschacht oval

Lichtweiten 90/110 cm, Einstiegsöffnung \varnothing 60 cm auf der Breitseite, oberer Rahmen quadratisch.

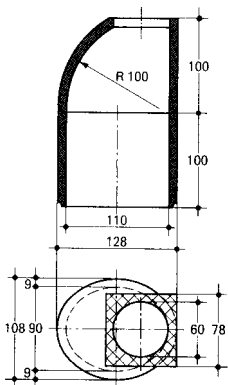


	Höhe cm	Gewicht kg
Konus exzentrisch	100	770
	50	410

Schachttrohre	100	750
	75	570
	50	375
	25	190

121.1 Einstiegschacht oval

Lichtweiten 90/110 cm, Einstiegsöffnung \varnothing 60 cm auf der Schmalseite, oberer Rahmen quadratisch.



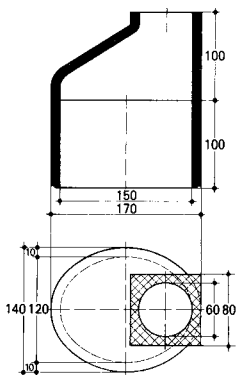
	Höhe cm	Gewicht kg
Konus exzentrisch	100	770

Schachttrohre	100	750
	75	570
	50	375
	25	190

Schächte, Betonkragen, Sammler

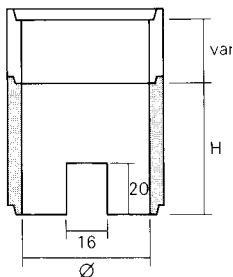
122 Einstiegschacht oval

Lichtweiten 120/150 cm, Einstiegsöffnung \varnothing 60 cm auf der Schmalseite, oberer Rahmen quadratisch.



	Höhe cm	Gewicht kg
Konus exzentrisch	100	1000
Schachttrohre	100	1080
	50	540
	25	270

123 Kabel- und Antennenschächte



\varnothing cm	Unterteil Höhe cm	Gewicht kg/Stk.
60	50	165

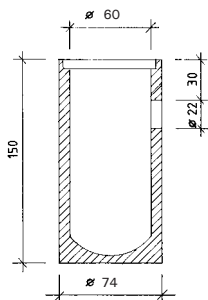
Mit 4 Aussparungen am Fuss.

Als Oberteil dient ein Betonrohr.

Betondeckel \varnothing 60 cm mit versenktem Handgriff,
nicht befahrbar

Schächte, Betonkragen, Sammler

124 Strassensammler



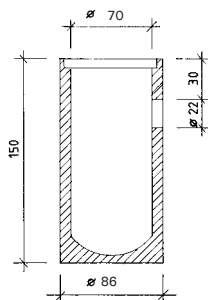
Schachtröhre einteilig mit gewölbtem Boden mit oder ohne Aussparung.

Höhe cm	Gewicht kg
150	580

ohne Aussparung
mit Aussparung

Auf Bestellung auch in anderen Bauhöhen
lieferbar: 140 – 175 cm

124.1 Strassensammler



Schachtröhre einteilig mit gewölbtem Boden mit oder ohne Aussparung.

Höhe cm	Gewicht kg
150	910

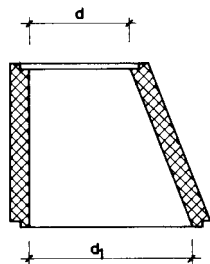
ohne Aussparung
mit Aussparung

Auf Bestellung auch in anderen Bauhöhen
lieferbar: 140 – 175 cm

Schächte, Betonkragen, Sammler

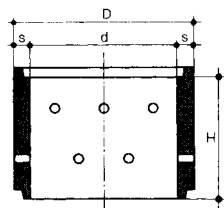
125 Konusse

exzentrisch



Lichtweite d/d^1 cm	Höhe H cm	Gewicht kg
60/80	50	220
60/80	65	300
60/100	65	410
60/125	80	570

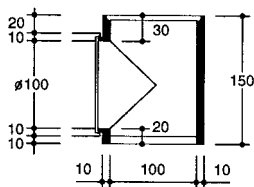
126 Sickerschächte



Licht- weite d cm	Wand- stärke s cm	Aussen- durch- messer D cm	Höhe H cm	Anzahl Löcher	Ge- wicht kg
60	7	74	100	22	348
80	8	96	50	20	260
80	8	96	100	30	525
100	9	118	50	24	370
100	9	118	100	36	745
125	8	141	50	26	495
125	8	141	100	40	1000

Elemente für Wasserfassungen (Brunnenstuben) liefern wir auf Bestellung.

127 Notausstiegsschächte



zu ZR $\varnothing 100$ cm

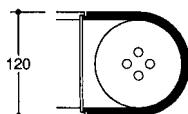
Notausstiegsschächte zu Fluchtkanälen, zugelassen vom Bundesamt für Zivilschutz

Art. 28.10
passend zu ZR
 $\varnothing 100$ cm
ohne Boden
mit Boden¹⁾

ca. kg/Stk.

1420

1600



Boden mit
Versickerungslöcher
zu ZR $\varnothing 100$ cm

Art. 28.20
passend zu Eiformrohr
 $\varnothing 80/120$ cm

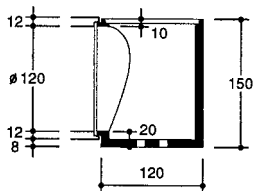
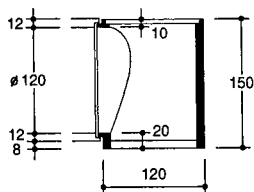
ca. kg/Stk.

ohne Boden
mit Boden¹⁾

1530

1710

¹⁾ mit Versickerungslöchern

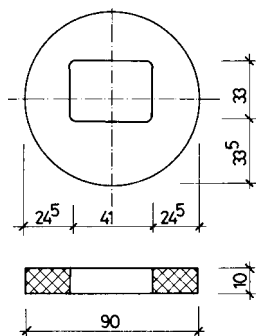


zu Eiformrohr

Schächte, Betonkragen, Sammler

129 Betonkragen

Typ BK universal



Typenbezeichnung

Gewicht
kg/Stk.

BK universal

110

BK 1/15

64

BK 1/15/90

90

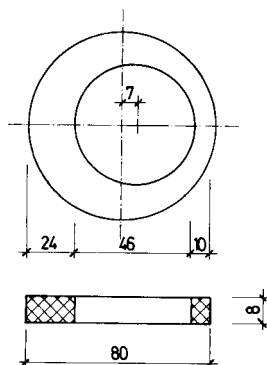
BK 60

73

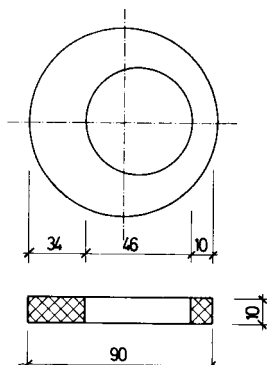
BK 70

114

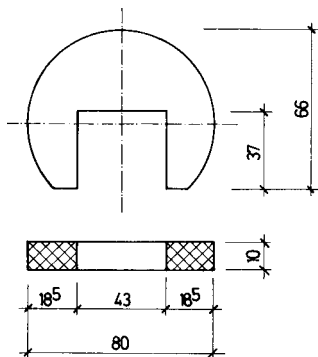
Typ ER 1/15



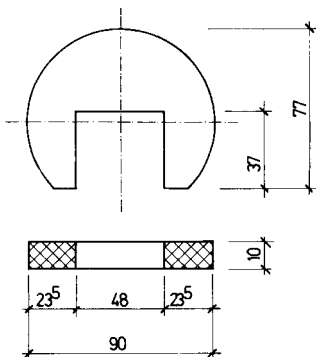
Typ ER 1/15/90



Typ BK 60

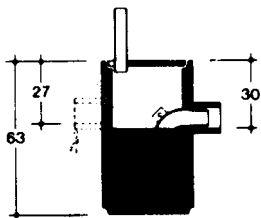


Typ BK 70



131 Dachwasserschacht

für Eternit-Tauchbogen

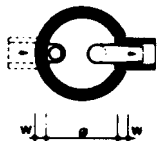


131.1 mit Einlauf oben

ø	kg
30	65

inkl. Deckel mit Aussparung für Abfallrohr und Tauchbogen.

Schächte, Betonkragen, Sammler



131.2 mit Einlauf seitlich

\varnothing cm	kg
---------------------	----

30	65
----	----

inkl. Deckel und Tauchbogen

132 Einlaufschächte

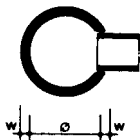
mit Gussdeckel gelocht, befahrbar für 1t Raddruck.



\varnothing cm	w cm	kg/Stk.
---------------------	---------	---------

20	3	25
----	---	----

30	4	50
----	---	----



Schächte, Betonkragen, Sammler

135 Schachtrahmen



Schale durchgehend

Aussenmasse:

Rahmen 75/75 cm

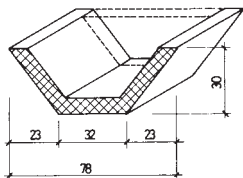
136 Einlaufschauzen



System Külling

Gewicht: 95 kg

137 Strassenschalen



137.1 Beidseitig offen

Baulänge L = 50 cm

Gewicht 45 kg

137.2 Einseitig geschlossen

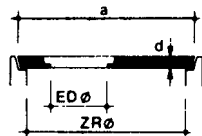
Baulänge L = 50 cm

Gewicht 50 kg

Schachtabdeckungen

140 Betondeckel

versenkt, in Rohrmuffe passend, nicht befahrbar



voll



mit Aussp. zentr./exz.

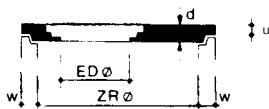
ZR ø cm	d mm	a cm	kg/Stk.	Aussp. ø cm	d mm
10	27	13	1		
12	27	15	1		
15	27	18	2		
20	30	23	3		
25	28	28	4		
30	34	34	7		
40	33	45	12		
50	35	56	20		
60	42	66	33		
70	40	77	43		
80	42	87	58	60*	50
100	41	109	90	60*	82
125			140	60*	76

* auf Bestellung auch mit anderer Aussparung.

Schachtabdeckungen

141 Betondeckel

voll, befahrbar, aufliegend, Risslast 5000 kg.



voll



mit Aussp. zentr./exz.

ZR ø cm	d cm	w mm	u cm	kg/Stk.	Ausp. ø cm	kg/Stk.
30	8	40	5	19		
40	8	50	5	34		
50	8	60	5	52		
60	8	70	5	72		
70	8	70	6	96		
80	11	80	7	175	40	143
					50	109
					60	77
100	11	100	7	273	40	247
					50	207
					60	183
125	12	100	8	441	60*	343

5000 kg Risslast = ca. 2 Tonnen Raddruck

* auf Bestellung auch mit anderer Aussparung.

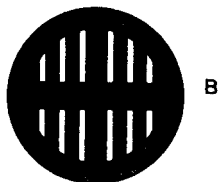
Schachtabdeckungen

142 Beton-Schlitzdeckel

aufgesetzt, 3 t Risslast

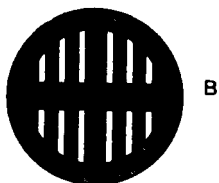


ZR ø cm	d cm	Modell	kg/Stk.
50	8.5	B	43
60	9	B	61



143 Beton-Schlitzdeckel

versenkt, nur begehbar



ZR ø cm	kg/Stk.
50	25
60	35

Schachtabdeckungen

144 Gusdeckel mit Rahmen

voll, in ZR-Muffe passend, versenkt, befahrbar



ZR ø cm	Raddruck 1000 kg kg/Stk.	Raddruck 5000 kg kg/Stk.
30	12	14
40	16	19
50	25	32
60	39	47

145 Gusdeckel mit Rahmen

geloht, in ZR-Muffe passend, versenkt, befahrbar

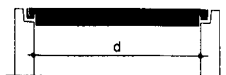


ZR Ø cm	Raddruck 1000 kg kg/Stk.	Raddruck 5000 kg kg/Stk.
20	4	—
30	8	10
40	17	26
50	24	38
60	37	58

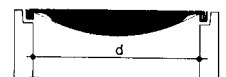
Schachtabdeckungen

146 BEGU-Deckel

Betondeckel mit gusseisernem Ring und Geruchverschlussrahmen



Typ LT+ST



Typ SST

Typ	zu Rohr Lichtweite d cm	Risslast kg	Gewicht kg
LT	50	3000	34
LT	60	3000	47
LT	70	3000	64
LT	80	3000	83
ST	50	5000	39
ST	60	5000	53
ST	70	5000	81
ST	80	5000	100
SST	50	15000	57
SST	60	15000	87
SST	70	15000	118
SST	80	15000	166